



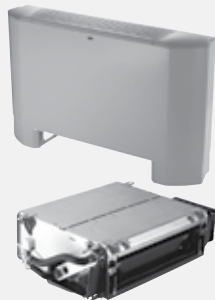
ФАНКОЙЛЫ

ФАНКОЙЛЫ CARRIER



1. УНИВЕРСАЛЬНЫЕ ФАНКОЙЛЫ CARRIER 42N - ОБНОВЛЕННЫЕ МОДЕЛИ

CARRIER 42N



- Номинальная общая холодопроизводительность 0,75 - 6,35 кВт
- Номинальная общая теплопроизводительность 0,60 - 9,50 кВт

**В НАЛИЧИИ
НА СКЛАДЕ!**

В новом поколении вентиляторных доводчиков 42N_S достигнуто сочетание изящного и привлекательного дизайна с эксплуатационной гибкостью. Благодаря чему предоставляется возможность практически неограниченного использования этих изделий: от больших офисных зданий и гостиниц до небольших магазинов и жилых помещений.

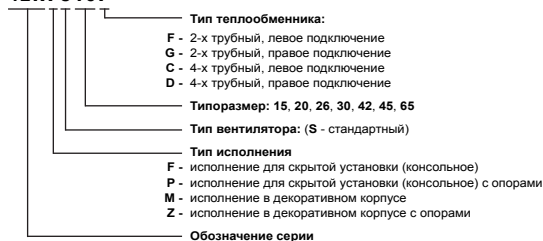
Эта новая серия изделий отличается применением новейшей технологии несвойственной вентиляторным доводчикам. В результате появились новые фанкойлы, которые покупателю легко выбрать и установить.

Фанкойлы 42N_S поставляются с 3- или 5-скоростными двигателями переменного тока нового поколения. Новая версия содержит семь типоразмеров с расходом воздуха от 35 до 422 л/с (от 126 до 1520 м³/ч). Опционально возможны блоки в сверхнизкошумном исполнении для тех случаев, когда при выборе кондиционера самым важным параметром является уровень шума. Конструкция предусматривает возможность установки вентиляторов двух типов: поперечного вентилятора для фанкойла самого малого типоразмера – 15, и радиального вентилятора для всех остальных типоразмеров.

Фанкойлы поставляются в любом варианте исполнения: от моделей в корпусе для напольной или подпотолочной установки до моделей без корпуса для скрытого или фальшпотолочного горизонтального или вертикального монтажа.

Характеристики:

- За счет изящной формы отопленного корпуса вентиляторные доводчики 42N_S прекрасно сочетаются практически с любым интерьером комнаты.
- Предварительно окрашенные стальные панели надежно защищены от коррозии отделочным лакокрасочным покрытием. Удачная конструкция литого пластикового поддона для сбора конденсата позволяет устанавливать один и тот же блок как в вертикальном, так и в горизонтальном положении без необходимости использования каких-либо специальных аксессуаров.
- Для четырехтрубных систем устанавливает при сборке охлаждающий и обогревающий теплообменник.
- Вентиляторные доводчики 42N_S издают при работе настолько слабый шум, что его уровень принят в качестве нового стандарта комфортных условий для зданий. Новая конструкция узла вентилятора с двигателем обеспечивает бесшумную работу (на 10 дБ(А) ниже уровня шума, издаваемого предыдущей версией). При проектировании особое внимание было уделено работе вентилятора в режиме низкой скорости вращения, который обычно используется в ночное время.
- **Электродвигатели:** Вентиляторные доводчики Idrofan поставляются с многоскоростными двигателями (количество скоростей увеличено до пяти) для расширения возможностей их использования практически для любых применений, требующихся покупателю. Сверхнизкошумное исполнение новых вентиляторных доводчиков Idrofan обеспечивает им на рынке одно из первых мест по уровню издаваемого шума.
- **Фильтры:** Стандартный фильтр для вентиляторных доводчиков серии Idrofan с гофрированной фильтрующей поверхностью, площадь которой на 87% больше, чем у известных обычных фильтров, обладает следующими дополнительными преимуществами:
 - Меньший расход воздуха на единицу площади поверхности, что обеспечивает меньшее падение давления и пониженный уровень шума.
 - Средний интервал между проведением очистки фильтра в три раза больше по сравнению с обычными фильтрами.
- При изготовлении фильтра используется высококачественный полипропилен марки EU1. По специальному требованию возможна поставка вентиляторных доводчиков Idrofan с 85-процентными гравитационными фильтрами (EU3 или G3) с противопожарными характеристиками класса M1. В вентиляторных доводчиках серии Idrofan фильтр расположен в нижней части блока. Для проведения его очистки достаточно вывернуть предохранительный винт и вручную отсоединить боковые элементы фильтра. После этого можно выдвинуть каркас фильтра и легко извлечь сам фильтр. Сборка фильтра производится в обратной последовательности и так же легко. Фильтр четко фиксируется в предусмотренном для него месте, чтобы исключить прохождение воздуха мимо фильтра и обеспечить высококачественную фильтрацию подаваемого в помещение воздуха.
- **Простота установки:** Вентиляторные доводчики серии Idrofan отличаются простотой и легкостью установки. При горизонтальной подпотолочной установке в шкафу или при выборе канальных схем установки над подвесным потолком задача установщика сводится к выполнению немногих простых операций.

Образец заказа:**42NFS15F**

ФАНКОЙЛЫ

ФАНКОЙЛЫ CARRIER


1. УНИВЕРСАЛЬНЫЕ ФАНКОЙЛЫ CARRIER 42N - ОБНОВЛЕННЫЕ МОДЕЛИ - ПРОДОЛЖЕНИЕ
ФИЗИЧЕСКИЕ И ЭЛЕКТРИЧЕСКИЕ ХАРАКТЕРИСТИКИ, 2-Х И 4-Х ТРУБНЫЕ СИСТЕМЫ

Типоразмер		15		20		26		30		42		45		65	
Тип подключения (2x/4x трубный)		2x	4x	2x	4x	2x	4x	2x	4x	2x	4x	2x	4x	2x	4x
Тип вентилятора		Поперечно-точный (5 скоростей)		Центробежный (5 скоростей)		Центробежный (3 скорости)		Центробежный (5 скоростей)		Центробежный (3 скорости)		Центробежный (5 скоростей)		Центробежный (5 скоростей)	
Расход воздуха	м³/ч	350		460		706		745		965		1195		1519	

Режим охлаждения

Общая холодопроизводительность	кВт	1,49	1,47	2,54	2,06	3,60	2,74	3,70	3,33	4,5	3,78	5,45	5	6,35	5,73
Ощутимая холодопроизводительность	кВт	1,31	1,25	2,03	1,72	2,90	2,38	3,10	2,73	3,85	3,22	4,55	4,12	5,1	4,85

Режим обогрева

Теплопроизводительность	кПа	2,09	1,51	3,18	2,87	4,38	3,85	5,29	4,27	6,4	5	8,08	6,1	9,5	7,1
-------------------------	-----	------	------	------	------	------	------	------	------	-----	---	------	-----	-----	-----

Электрические характеристики

Потребляемая мощность	Вт	30		36		65		57		100		128		165	
Потребляемый ток (230 В / 50 Гц)	А	0,13		0,16		0,3		0,25		0,45		0,55		0,72	

Фанкойлы в исполнении для скрытого монтажа (42NFS_)

Вес	кг	13		15		15		16		16		28		28	
Размер	мм	618x599x220		618x799x220		618x799x220		618x999x220		618x999x220		618x1199x220		618x1199x220	
Стоимость	EURO	400	468	453	521	502	570	548	626	592	670	691	775	767	853

Фанкойлы в декоративном корпусе (42NMS_)

Вес	кг	17		19		19		22		22		35		35	
Размер	мм	830x220x657		1030x220x657		1030x220x657		1230x220x657		1230x220x657		1430x220x657		1430x220x657	
Стоимость	EURO	453	521	521	589	567	636	623	701	667	744	781	865	859	942

Комплекующие

Термостат		33ТА0001 для 2-х трубных моделей - 74 EURO / 33ТВ0001 для 4-х трубных моделей - 80 EURO													
3-х ходовой изолированный клапан с сервоприводом on/off 230В	тип	42N9185	42N9187	42N9185	42N9187	42N9185	42N9187	42N9186	42N9188	42N9186	42N9188	42N9186	42N9188	42N9186	42N9188
Стоимость клапанных узлов	EURO	230	288	230	288	230	288	259	292	259	292	259	292	259	292

Плата группового управления (позволяет управлять группой фанкойлов с одного термостата, устанавливается на каждый фанкойл в группе)

42N9006 - **112 EURO**

Данные приведены для условий Евронт - Температура поступающего воздуха = 27°C по сухому термометру/19°C по влажному термометру - температура поступающей/выходящей воды = 7°C/12°C, высокая скорость вращения вентилятора.
Температура поступающего воздуха = 20°C, температура поступающей воды = 50°C, расход воды такой же, как в режиме охлаждения, высокая скорость.



ФАНКОЙЛЫ

ФАНКОЙЛЫ CARRIER



2. КАССЕТНЫЕ ФАНКОЙЛЫ CARRIER 42GW

**В НАЛИЧИИ
НА СКЛАДЕ!****CARRIER 42GW**

Фанкойлы серии 42GW производства компании Carrier, предназначены для монтажа в подвесном потолке. Они идеально подходят для крупных офисов, информационных центров, магазинов, ресторанов и баров, залов заседаний, фотоателье, банков, лабораторий и выставочных залов. Поскольку эти агрегаты могут подключаются к каналам поступления свежего воздуха, их использование практически исключает проблемы, связанные с задымлением различного происхождения.

Элегантная распределительная решетка на входе воздуха прекрасно сочетается с любым дизайном помещения.

Имеется шесть типоразмеров, на холодопроизводительность от 2,2 до 11,0 кВт и теплопроизводительность от 4,0 до 14 кВт.

Питание этих агрегатов может осуществляться от chillера, теплового насоса или бойлера при использовании широкого диапазона конструктивных решений. Установка системы занимает мало времени и экономична.

Поставляются три версии агрегатов:

42GWC: 2-трубная версия

42GWD: 4-трубная версия

42GWE: 2-трубная версия с электронагревателем

ХАРАКТЕРИСТИКИ 42DW

Модель	Q холод, кВт	Q тепло, кВт	Расход воздуха, м³/ч	Размер, мм	Масса, кг	€/шт.
42GWC004	2,4	3,8	662	575 x 575 x298	20,5	996
42GWC008	4	5,5	698	575 x 575 x298	22,5	1082
42GWC010	4,7	6,6	850	575 x 575 x298	22,5	1130
42GWC012	5,9	8,5	1019	825 x 825 x298	46	1527
42GWC016	8,3	9,7	1217	825 x 825 x298	47	1650
42GWC020	11	14,4	1685	825 x 825 x298	51	1790
42GWD004	1,9	1,9	662	575 x 575 x298	20,5	1125
42GWD008	3,4	4,8	698	575 x 575 x298	22,5	1138
42GWD010	4	4,61	850	575 x 575 x298	22,5	1150
42GWD020	9,8	9	1685	825 x 825 x298	51	1805

АКСЕССУАРЫ И ОПЦИИ ДЛЯ ФАНКОЙЛА CARRIER 42DW

Модель	Описание	€/шт.	004	008	010	012	016	020
42GW9001	Решетка кассеты с параллельными жалюзи	173	+	+	+	-	-	-
42GW9002	Решетка кассеты с параллельными жалюзи	357	-	-	-	+	+	+
42GW9005	Первичный воздушный комплект	86	+	+	+	-	-	-
42GW9006	Первичный воздушный комплект	169	-	-	-	+	+	+
42GW9029	3-х ходовой изолированный клапан с сервоприводом для 2-х трубных фанкойлов (004-010).	222	+	+	+	-	-	-
42GW9031	3-х ходовой изолированный клапан с сервоприводом для 2-х трубных фанкойлов (012-020).	306	-	-	-	+	+	+
42GW9030	3-х ходовой изолированный клапан с сервоприводом для 4-х трубных фанкойлов (004-010).	224	+	+	+	-	-	-
42GW9032	3-х ходовой изолированный клапан с сервоприводом для 4-х трубных фанкойлов (020).	304	-	-	-	-	-	+
42GW9013	Плата группового управления	119	+	+	+	+	+	+
40GK-900 - 003-40	Обратный клапан КМС 12-24	54	+	+	+	-	-	-
40GK-900 - 013-40	Обратный клапан КМС 28-60	86	-	-	-	+	+	+
40GKX9001	Водяной нагнетательный насос	585	+	+	+	+	+	+
40GKX9004	Фотокаталитический + электростатический фильтр КМС 12-24	90	+	+	+	-	-	-
40GKX9005	Фотокаталитический + электростатический фильтр КМС 28-60	155	-	-	-	+	+	+
33TA0001	Система управления, тип «А» (230V) - только для 2-х трубных систем	74	+	+	+	+	+	+
33TB0001	Система управления, тип «В» для 4-х трубных систем	80	+	+	+	+	+	+

ФАНКОЙЛЫ

ФАНКОЙЛЫ CARRIER


3. ГОРИЗОНТАЛЬНЫЕ КАНАЛЬНЫЕ ФАНКОЙЛЫ CARRIER 42DW
**В НАЛИЧИИ
НА СКЛАДЕ!**
CARRIER 42DW


Фанкойлы Carrier, серии 42DW, предназначены для установки над фальш-потолками. Данная серия представлена четырьмя типоразмерами, возможны модификации с двухтрубными и четырехтрубными теплообменниками, а так же, модификации с электроподогревом.

Значение холодопроизводительности, находится в диапазоне от 5 до 14 кВт, теплопроизводительности 7 - 20 кВт, производительности по воздуху 820 - 2899 м³/ч, максимальная величина статического давления - 180 Па. Фанкойлы 42DW имеют ряд отличительных особенностей:

- минимизированные размеры с использованием V-образного теплообменника и уменьшенной высотой - 285 мм.
- мойкод возвратного воздуха сзади или снизу, для расширения возможностей при установке.
- модульное исполнение воздуховыпускных устройств (штуцер или втулка), расположенных на передней или боковых стенках.
- высокая производительности при низких уровнях звукового давления.
- четырехскоростной двигатель, предоставляющий возможность выбора двух средних комфортных частот вращения.
- радиальные вентиляторы высокого давления.
- обеспечена совместимость с семейством воздушных диффузоров 35BD/SR.
- заводская установка безопасного электрического подогревателя для одноступенчатого или двухступенчатого подогрева.
- низкое падение гидравлического давления, за счет установленного вентиля.
- быстрый монтаж, за счет устанавливаемых производителем опций (средства управления, вентили).

42DWC: 2-х трубный теплообменник

42DWD: 4-х трубный теплообменник

42DWE: 2-х трубный теплообменник + электрообогреватель

ХАРАКТЕРИСТИКИ 42DW

Модель	Q холод, кВт	Q тепло, кВт	Расход воздуха, м ³ /ч	Размер, мм	Масса, кг	€/шт.
42DWC 07	5,67	7,6	935	925 x 285 x 750	35	1108
42DWC 09	7,69	10,5	1256	925 x 285 x 750	37	1200
42DWC 12	11,15	16,26	2276	1325 x 285 x 750	48	1405
42DWC 16	13,65	19,76	2491	1325 x 285 x 750	53	1496
42DWD 09	8,19	10,15	1566	925 x 285 x 750	37	1292
42DWD 16	12,64	17,28	2899	1325 x 285 x 750	53	1662

АКСЕССУАРЫ И ОПЦИИ ДЛЯ ФАНКОЙЛА CARRIER 42DW

Модель	Описание	€/шт.
33ТА0001	Система управления, тип «А» (230V) - только для 2-х трубных систем	74
33ТВ0001	Система управления, тип «В» для 4-х трубных систем	80
42DW9003	Электрообогрев (3kW) - для типоразмеров 07-09	522
42DW9004	Электрообогрев (3kW) - для типоразмеров 12-16	564
42DW9005	Набор вентилей для 2-ых систем (3/4") - для типоразмеров 07-09	192
42DW9006	Набор вентилей для 2-ых систем (1") - для типоразмеров 12-16	207
42DW9007	Набор вентилей для 4-ых систем (3/4" +3/4") - для типоразмера 09	360
42DW9008	Набор вентилей для 4-ых систем (1" + 3/4") - для типоразмера 16	378



ФАНКОЙЛЫ

ФАНКОЙЛЫ CARRIER



4. КАНАЛЬНЫЕ ФАНКОЙЛЫ CARRIER 42EM

ПОД ЗАКАЗ

CARRIER 42EM



Фанкойлы Carrier, серии 42EM представляют собой компактную систему кондиционирования воздуха, предназначенную для монтажа над подвесными потолками.

Основными особенностями конструкции, данной серии, являются: гибкость конфигурации; низкий уровень шума; компактная конструкция.

Поставляется три типоразмера блока – 1, 2 и 3, и четыре модификации блоков типоразмеров 2 и 3.

Холодопроизводительность изменяется в зависимости от типоразмера, в диапазоне от 2,86 кВт до 7,28 кВт, величина теплопроизводительности находится в диапазоне 2,43 - 4,75 кВт. Расход воздуха при максимальной скорости вентилятора от 558 м³/ч до 1170 м³/ч.

ХАРАКТЕРИСТИКИ 42EM

Модель	Q холод, кВт	Q тепло, кВт	Расход воздуха, м³/ч	Размер, мм	Масса, кг	€/шт.
Модификация с модульным шасси, 2-х трубным теплообменником и стандартной изоляцией						
42EM10AAKBN01QA	2,86	2,43	432	250 x 810 x 620	33	970
42EM20AAKBN02QA	3,56	3,28	504	225 x 810 x 1020	47	1126
42EM21AAKBN02QA	3,75	3	540	250 x 810 x 1020	49	1203
42EM22AAKBN03QA	4,72	3,6	702	250 x 810 x 1020	49	1217
42EM23AAKBN03QA	5,97	4,46	950	250 x 810 x 1020	49	1247
42EM30AAKBN02QA	4,22	2,88	504	225 x 990 x 1020	68	1371
42EM31AAKBN02QA	4,48	3,04	540	250 x 990 x 1020	70	1449
42EM32AAKBN03QA	5,69	3,74	702	250 x 990 x 1020	70	1463
42EM33AAKBN03QA	7,28	4,75	950	250 x 990 x 1020	70	1509
Модификация с модульным шасси, 4-х трубным теплообменником и стандартной изоляцией						
42EM10AALAN01QA	2,86	2,43	432	250 x 810 x 620	33	1122
42EM20AALAN02QA	3,56	3,28	504	225 x 810 x 1020	47	1275
42EM21AALAN02QA	3,75	3	540	250 x 810 x 1020	49	1352
42EM22AALAN03QA	4,72	3,6	702	250 x 810 x 1020	49	1369
42EM23AALAN03QA	5,97	4,46	950	250 x 810 x 1020	49	1402
42EM30AALAN02QA	4,22	2,88	504	225 x 990 x 1020	68	1556
42EM31AALAN02QA	4,48	3,04	540	250 x 990 x 1020	70	1633
42EM32AALAN03QA	5,69	3,74	702	250 x 990 x 1020	70	1649
42EM33AALAN03QA	7,28	4,75	950	250 x 990 x 1020	70	1700
Модификация с компактным шасси, 2-х трубным теплообменником и стандартной изоляцией						
42EM10CAKBN11QA	2,86	2,43	432	250 x 810 x 620	33	1025
42EM20CAKBN22QA	3,56	3,28	504	225 x 810 x 1020	47	1189
42EM21CAKBN22QA	3,75	3	540	250 x 810 x 1020	49	1262
42EM22CAKBN33QA	4,72	3,6	702	250 x 810 x 1020	49	1282
42EM23CAKBN33QA	5,97	4,46	950	250 x 810 x 1020	49	1313
42EM30CAKBN22QA	4,22	2,88	504	225 x 990 x 1020	68	1441
42EM31CAKBN22QA	4,48	3,04	540	250 x 990 x 1020	70	1521
42EM32CAKBN33QA	5,69	3,74	702	250 x 990 x 1020	70	1539
42EM33CAKBN33QA	7,28	4,75	950	250 x 990 x 1020	70	1588
Модификация с компактным шасси, 4-х трубным теплообменником и стандартной изоляцией						
42EM10CALAN11QA	2,86	2,43	432	250 x 810 x 620	33	1177
42EM20CALAN22QA	3,56	3,28	504	225 x 810 x 1020	47	1338
42EM21CALAN22QA	3,75	3	540	250 x 810 x 1020	49	1411
42EM22CALAN33QA	4,72	3,6	702	250 x 810 x 1020	49	1434
42EM23CALAN33QA	5,97	4,46	950	250 x 810 x 1020	49	1468
42EM30CALAN22QA	4,22	2,88	504	225 x 990 x 1020	68	1626
42EM31CALAN22QA	4,48	3,04	540	250 x 990 x 1020	70	1705
42EM32CALAN33QA	5,69	3,74	702	250 x 990 x 1020	70	1725
42EM33CALAN33QA	7,28	4,75	950	250 x 990 x 1020	70	1780

АКСЕССУАРЫ И ОПЦИИ ДЛЯ ФАНКОЙЛА CARRIER 42EM

Модель	Описание	€/шт.
42GR900632M	Комнатный термостат для 2-х трубных систем (3 скорости вентилятора, пуск/стоп)	69
42GR900522M	Комнатный термостат для 2-х и 4-х трубных систем (3 скорости вентилятора, пуск/стоп, зима/лето)	85
42GR900612M	Комнатный термостат для 2-х и 4-х трубных систем (3 скорости вентилятора, пуск/стоп, авт. зима/лето)	104