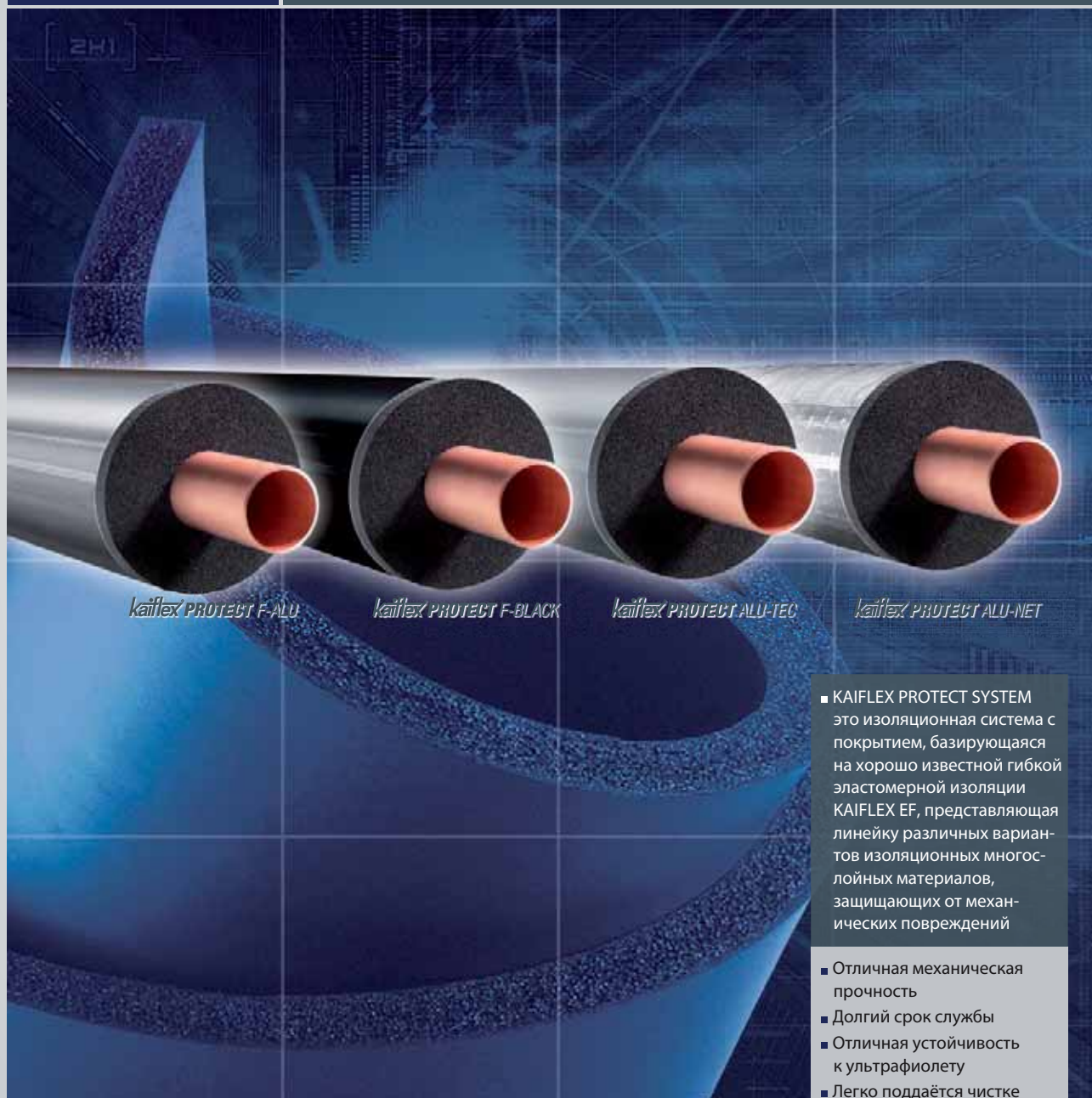


# kaiflex<sup>®</sup> PROTECT SYSTEM

KAIFLEX PROTECT

ДЛЯ ВЫСОКОЙ МЕХАНИЧЕСКОЙ ПРОЧНОСТИ



■ KAIFLEX PROTECT SYSTEM это изоляционная система с покрытием, базирующаяся на хорошо известной гибкой эластомерной изоляции KAIFLEX EF, представляющая линейку различных вариантов изоляционных многослойных материалов, защищающих от механических повреждений

- Отличная механическая прочность
- Долгий срок службы
- Отличная устойчивость к ультрафиолету
- Легко поддается чистке и установке
- Не содержит токсических компонентов
- Отвечающая требованиям гибкость
- Эстетичный внешний облик
- Быстрая установка

## ИЗОЛЯЦИЯ KAIFLEX EF

- Устойчивость к водным парам  $\mu \geq 8.000$
- Теплопроводность  $\lambda_{0^{\circ}\text{C}} \leq 0,036 \text{ W}/(\text{m}\cdot\text{K})$

■ **ВНИМАНИЕ!**  
Новая упаковка  
с 01.05.2009



**KAIMANN**

# kaiflex® PROTECT F-ALU

KAIFLEX ST трубы · F-ALU-покрытия с самоклеящимися стыками + самоклеящаяся нахлёстка · дл.

ТЕХНИЧЕСКИЕ ДАННЫЕ	
Описание продукции	KAIFLEX изоляция из каучука с интегрированным покрытием поверхности: стеклосодержащая ткань, ламинированная алюминиевой фольгой, устойчивой к погодным проявлениям.
применение	Водоустойчивость и отличная отражающая способность в сочетании с механической прочностью стеклосодержащей ткани обеспечивают лёгкость в чистке и установке изоляционного покрытия.
Диапазон температур	- 30 °C до + 80 °C (покрытие F-ALU)
свойства	F-ALU обеспечивает защиту от разъедающего действия морской солёной воды и подизоляционной коррозии, демонстрирует прекрасную УФ-устойчивость, водоустойчив и не содержит токсических компонентов. Лёгок в применении.
Допуск	в соответствии с prEN 14304:2005
цвет	серебряный

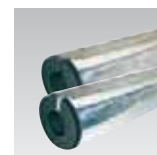
Обзор подходящих лент представлен на стр. 14.

медные трубы Cu		стальные трубы Fe		
Ø внешний	Ø номинальный	дюймы	Ø внешний	Ø номинальный
14/15	10/-	¼	13,5	8
18	15	⅜	17,2	10
22	20	½	21,3	15
25	20		25,0	
28	25	¾	26,9	20
30	25		30,0	
35	32	1	33,7	25
42	40	1¼	42,4	32
			44,5	
		1½	48,3	40
54	50		54,0	
57	50		57,0	
		2	60,3	50
64			63,5	
70			70,0	
76,1	65	2½	76,1	65
80				
88,9	80	3	88,9	80
		3½ / -	101,6 / 104,3	
108	100		108,0	
114	100	4	114,3	100
			125,0	
133	125		133,0	
		5	139,7	125
159	150		160,0	

KAIFLEX ST колена 1,5 D ·  
F-ALU с покрытием



медные трубы Cu		стальные трубы Fe		
Ø внешний	Ø номинальный	дюймы	Ø внешний	Ø номинальный
14/15	10/-	¼	13,5	8
18	15	⅜	17,2	10
22	20	½	21,3	15
25	20		25,0	
28	25	¾	26,9	20
30	25		30,0	
35	32	1	33,7	25
42	40	1¼	42,4	32
			44,5	
		1½	48,3	40
54	50		54,0	
57	50		57,0	
		2	60,3	50
64			63,5	
70			70,0	
76,1	65	2½	76,1	65
80				
88,9	80	3	88,9	80
		3½ / -	101,6 / 104,3	
108	100		108,0	
114	100	4	114,3	100
			125,0	
133	125		133,0	
		5	139,7	125
159	150		160,0	



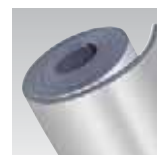
13 . ½" стена			19 . ¾" стена			25 . 1" стена		
тип	номер	м / коробка	тип	номер	м / коробка	тип	номер	м / коробка
13 x 15	22013015	77	19 x 15	22019015	43	25 x 18	22025018	25
13 x 18	22013018	65	19 x 18	22019018	39	25 x 22	22025022	21
13 x 22	22013022	55	19 x 22	22019022	37			
13 x 25	22013025	46	19 x 25	22019025	30			
13 x 28	22013028	43	19 x 28	22019028	29	25 x 28	22025028	20
13 x 30	22013030	42	19 x 30	22019030	29			
13 x 35	22013035	38	19 x 35	22019035	24	25 x 35	22025035	16
13 x 42	22013042	28	19 x 42	22019042	20	25 x 42	22025042	12
13 x 45	22013045	26	19 x 45	22019045	17			
13 x 48	22013048	24	19 x 48	22019048	15	25 x 48	22025048	12
13 x 54	22013054	23	19 x 54	22019054	15	25 x 54	22025054	11
13 x 57	22013057	22	19 x 57	22019057	14			
13 x 60	22013060	20	19 x 60	22019060	14	25 x 60	22025060	11
13 x 64	22013064	20	19 x 64	22019064	14	25 x 64	22025064	9
13 x 70	22013070	20	19 x 70	22019070	14	25 x 70	22025070	9
13 x 76	22013076	17	19 x 76	22019076	14	25 x 76	22025076	9
13 x 80	22013080	15	19 x 80	22019080	13			
13 x 89	22013089	15	19 x 89	22019089	11	25 x 89	22025089	7
13 x 102 *	22013102	15	19 x 102 *	22019102	10			
13 x 108 *	22013108	14	19 x 108 *	22019108	10	25 x 108 *	22025108	5
13 x 114 *	22013114	14	19 x 114 *	22019114	9	25 x 114 *	22025114	5
13 x 125 *	22013125	10	19 x 125 *	22019125	9			
13 x 133 *	22013133	9	19 x 133 *	22019133	6			
13 x 140 *	22013140	9	19 x 140 *	22019140	5	25 x 140 *	22025140	3
13 x 160 *	22013160	8	19 x 160 *	22019160	4			

Трубы, помеченные знаком \*), представлены только как трубы с разрезом и самоклеющейся нахлесткой

13 . ½" стена		19 . ¾" стена		25 . 1" стена	
тип	номер	тип	номер	тип	номер
90° 13 x 15	26A13015	90° 19 x 15	26A19015	90° 25 x 18	26A25018
90° 13 x 18	26A13018	90° 19 x 18	26A19018	90° 25 x 22	26A25022
90° 13 x 22	26A13022	90° 19 x 22	26A19022		
90° 13 x 25	26A13025	90° 19 x 25	26A19025		
90° 13 x 28	26A13028	90° 19 x 28	26A19028	90° 25 x 28	26A25028
90° 13 x 30	26A13030	90° 19 x 30	26A19030		
90° 13 x 35	26A13035	90° 19 x 35	26A19035	90° 25 x 35	26A25035
90° 13 x 42	26A13042	90° 19 x 42	26A19042	90° 25 x 42	26A25042
90° 13 x 45	26A13045	90° 19 x 45	26A19045		
90° 13 x 48	26A13048	90° 19 x 48	26A19048	90° 25 x 48	26A25048
90° 13 x 54	26A13054	90° 19 x 54	26A19054	90° 25 x 54	26A25054
90° 13 x 57	26A13057	90° 19 x 57	26A19057		
90° 13 x 60	26A13060	90° 19 x 60	26A19060	90° 25 x 60	26A25060
90° 13 x 64	26A13064	90° 19 x 64	26A19064	90° 25 x 64	26A25064
90° 13 x 70	26A13070	90° 19 x 70	26A19070	90° 25 x 70	26A25070
90° 13 x 76	26A13076	90° 19 x 76	26A19076	90° 25 x 76	26A25076
90° 13 x 80	26A13080	90° 19 x 80	26A19080		
90° 13 x 89	26A13089	90° 19 x 89	26A19089	90° 25 x 89	26A25089
90° 13 x 102	26A13102	90° 19 x 102	26A19102		
90° 13 x 108	26A13108	90° 19 x 108	26A19108	90° 25 x 108	26A25108
90° 13 x 114	26A13114	90° 19 x 114	26A19114	90° 25 x 114	26A25114
90° 13 x 125	26A13125	90° 19 x 125	26A19125		
90° 13 x 133	26A13133	90° 19 x 133	26A19133		
90° 13 x 140	26A13140	90° 19 x 140	26A19140		
90° 13 x 160	26A13160	90° 19 x 160	26A19160	90° 25 x 140	26A25140

# kaiflex<sup>®</sup> PROTECT F-ALU

KAIFLEX ST листы · F-ALU с покрытием



Листы в рулонах (ширина 1 м)			Самоклеящиеся листы (2 x 1 м)		
Толщина, мм	номер	м <sup>2</sup> / коробка	Толщина, мм	номер	м <sup>2</sup> / коробка
10	22210000	20	10	22210210	32
13	22213000	14	13	22213210	24
19	22219000	10	19	22219210	16
25	22225000	8	25	22225210	12
32	22232000	6	32	22232210	10

Разработанные размеры для обмотки воздуховодов, резервуаров и труб минимального диаметра 324 мм – впереди

Система KAIFLEX ST-CONNECT · F-ALU с покрытием\* · длина – 1 м



13			19			25		
тип	номер	м/коробка	тип	номер	м/коробка	тип	номер	м/коробка
13 x 168	22013168	25	19 x 168	22019168	18	25 x 168	22025168	13
13 x 219	22013219	25	19 x 219	22019219	18	25 x 219	22025219	13
13 x 273	22013273	25	19 x 273	22019273	18	25 x 273	22025273	13
13 x 323	22013323	25	19 x 323	22019323	18	25 x 323	22025323	13

Предварительно изолированный Connect идеально подходит для изоляции труб больших размеров: 6 дюймов ID или 169 мм OD. См. брошюру Connect.

## АКСЕССУАРЫ KAIFLEX PROTECT F-ALU

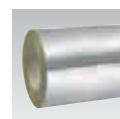
Мастика · объём 290 мл



Цвет	номер	шт / коробка
Прозрачный	255T0000	12
Серый	255A0000	12

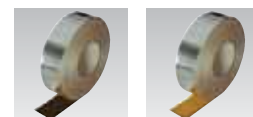
1 картридж содержит достаточное кол-во мастики, чтобы должным образом склеить 8 м компонентов. Склейка в итоге должна быть 10 мм шириной и 3 мм толщиной.

Рулоны покрытия



ширина	номер	м / рулон
1000 мм	252A0025	25

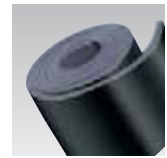
Самоклеящаяся лента



PROTECT ALU бутылочная лента			PROTECT ALU лента		
Ширина x длина	номер	Рулонов / коробка	Ширина x длина	номер	Рулонов / коробка
20 mm x 25 m	258A0020	30	19 mm x 25 m	25800019	36
50 mm x 25 m	258A0050	12	50 mm x 25 m	25800050	24
100 mm x 25 m	258A0100	6	100 mm x 25 m	25800100	12

# kaiflex® PROTECT F-BLACK

KAIFLEX ST листы · F-BLACK с покрытием



Листы в рулонах (ширина 1 м)			Самоклеящиеся листы (2 x 1 м)		
Толщина, мм	номер	м <sup>2</sup> / коробка	Толщина, мм	номер	м <sup>2</sup> / коробка
10	22410000	20	10	22410210	32
13	22413000	14	13	22413210	24
19	22419000	10	19	22419210	16
25	22425000	8	25	22425210	12
32	22432000	6	32	22432210	10

Разработанные размеры для обмотки воздуховодов, резервуаров и труб минимального диаметра 324 мм – впереди

Система KAIFLEX ST-CONNECT · F-BLACK с покрытием\* · длина – 1 м



13			19			25		
тип	номер	м/коробка	тип	номер	м/коробка	тип	номер	м/коробка
13 x 168	22313168	25	19 x 168	22319168	18	25 x 168	22325168	13
13 x 219	22313219	25	19 x 219	22319219	18	25 x 219	22325219	13
13 x 273	22313273	25	19 x 273	22319273	18	25 x 273	22325273	13
13 x 323	22313323	25	19 x 323	22319323	18	25 x 323	22325323	13

Предварительно изолированный Connect идеально подходит для изоляции труб больших размеров: 6 дюймов ID или 169 мм OD. См. брошюру Connect.

## АКСЕССУАРЫ KAIFLEX PROTECT F-BLACK

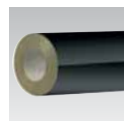
Мастика · объём 290 мл



Цвет	номер	шт / коробка
Прозрачный	255T0000	12
Серый	255B0000	12

1 картридж содержит достаточное кол-во мастики, Чтобы должным образом склеить 8 м компонентов. Склейка в итоге должна быть 10 мм шириной и 3 мм толщиной.

Рулоны покрытия



ширина	номер	м / рулон
1000 mm	252B0025	25

Самоклеящаяся лента



PROTECT F-BLACK бутиловая лента		
Ширина x длина	номер	Рулонов / коробка
20 mm x 20 m	258B0020	30
50 mm x 20 m	258B0050	12
100 mm x 20 m	258B0100	6



**KAIMANN**

# kaiflex® PROTECT F-BLACK

KAIFLEX ST трубы · F-BLACK-покрытия с самоклеящимися стыками + самоклеящаяся нахлёстка ·

ТЕХНИЧЕСКИЕ ДАННЫЕ	
Описание продукции	KAIFLEX изоляция из каучука с интегрированным покрытием поверхности: стеклосодержащая ткань, ламинированная алюминиевой фольгой, устойчивой к погодным проявлениям.
применение	Водоустойчивость и отличная отражающая способность в сочетании с механической прочностью стеклосодержащей ткани обеспечивают лёгкость в чистке и установке изоляционного покрытия.
Диапазон температур	- 30 °C до + 80 °C (покрытие F-BLACK)
свойства	F-BLACK обеспечивает защиту от разъедающего действия морской солёной воды и подизоляционной коррозии, демонстрирует прекрасную УФ-устойчивость, водоустойчив и не содержит токсических компонентов. Лёгок в применении.
Допуск	в соответствии с prEN 14304:2005
цвет	чёрный

Обзор подходящих лент представлен на стр. 14.

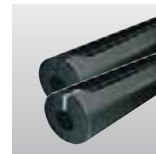
медные трубы Cu		стальные трубы Fe		
Ø внешний	Ø номинальный	дюймы	Ø внешний	Ø номинальный
14/15	10/-	¼	13,5	8
18	15	⅜	17,2	10
22	20	½	21,3	15
25	20		25,0	
28	25	¾	26,9	20
30	25		30,0	
35	32	1	33,7	25
42	40	1¼	42,4	32
			44,5	
		1½	48,3	40
54	50		54,0	
57	50		57,0	
		2	60,3	50
64			63,5	
70			70,0	
76,1	65	2½	76,1	65
80				
88,9	80	3	88,9	80
		3½ / -	101,6 / 104,3	
108	100		108,0	
114	100	4	114,3	100
			125,0	
133	125		133,0	
		5	139,7	125
159	150		160,0	

KAIFLEX ST колена 1,5 D ·  
F-BLACK с покрытием



медные трубы Cu		стальные трубы Fe		
Ø внешний	Ø номинальный	дюймы	Ø внешний	Ø номинальный
14/15	10/-	¼	13,5	8
18	15	⅜	17,2	10
22	20	½	21,3	15
25	20		25,0	
28	25	¾	26,9	20
30	25		30,0	
35	32	1	33,7	25
42	40	1¼	42,4	32
			44,5	
		1½	48,3	40
54	50		54,0	
57	50		57,0	
		2	60,3	50
64			63,5	
70			70,0	
76,1	65	2½	76,1	65
80				
88,9	80	3	88,9	80
		3½ / -	101,6 / 104,3	
108	100		108,0	
114	100	4	114,3	100
			125,0	
133	125		133,0	
		5	139,7	125
159	150		160,0	

длина – 1 м



13 . ½" стена			19 . ¾" стена			25 . 1" стена		
тип	номер	м / коробка	тип	номер	м / коробка	тип	номер	м / коробка
13 x 15	22313015	77	19 x 15	22319015	43	25 x 18	22325018	25
13 x 18	22313018	65	19 x 18	22319018	39	25 x 22	22325022	21
13 x 22	22313022	55	19 x 22	22319022	37			
13 x 25	22313025	46	19 x 25	22319025	30			
13 x 28	22313028	43	19 x 28	22319028	29	25 x 28	22325028	20
13 x 30	22313030	42	19 x 30	22319030	29			
13 x 35	22313035	38	19 x 35	22319035	24	25 x 35	22325035	16
13 x 42	22313042	28	19 x 42	22319042	20	25 x 42	22325042	12
13 x 45	22313045	26	19 x 45	22319045	17			
13 x 48	22313048	24	19 x 48	22319048	15	25 x 48	22325048	12
13 x 54	22313054	23	19 x 54	22319054	15	25 x 54	22325054	11
13 x 57	22313057	22	19 x 57	22319057	14			
13 x 60	22313060	20	19 x 60	22319060	14	25 x 60	22325060	11
13 x 64	22313064	20	19 x 64	22319064	14	25 x 64	22325064	9
13 x 70	22313070	20	19 x 70	22319070	14	25 x 70	22325070	9
13 x 76	22313076	17	19 x 76	22319076	14	25 x 76	22325076	9
13 x 80	22313080	15	19 x 80	22319080	13			
13 x 89	22313089	15	19 x 89	22319089	11	25 x 89	22325089	7
13 x 102 *	22313102	15	19 x 102 *	22319102	10			
13 x 108 *	22313108	14	19 x 108 *	22319108	10	25 x 108 *	22325108	5
13 x 114 *	22313114	14	19 x 114 *	22319114	9	25 x 114 *	22325114	5
13 x 125 *	22313125	10	19 x 125 *	22319125	9			
13 x 133 *	22313133	9	19 x 133 *	22319133	6			
13 x 140 *	22313140	9	19 x 140 *	22319140	5	25 x 140 *	22325140	3
13 x 160 *	22313160	8	19 x 160 *	22319160	4			

Трубы, помеченные знаком \*, представлены только как трубы с разрезом и самоклеющейся нахлесткой

13 . ½" стена		19 . ¾" стена		25 . 1" стена	
тип	номер	тип	номер	тип	номер
90° 13 x 15	26B13015	90° 19 x 15	26B19015	90° 25 x 18	26B25018
90° 13 x 18	26B13018	90° 19 x 18	26B19018	90° 25 x 22	26B25022
90° 13 x 22	26B13022	90° 19 x 22	26B19022		
90° 13 x 25	26B13025	90° 19 x 25	26B19025		
90° 13 x 28	26B13028	90° 19 x 28	26B19028	90° 25 x 28	26B25028
90° 13 x 30	26B13030	90° 19 x 30	26B19030		
90° 13 x 35	26B13035	90° 19 x 35	26B19035	90° 25 x 35	26B25035
90° 13 x 42	26B13042	90° 19 x 42	26B19042	90° 25 x 42	26B25042
90° 13 x 45	26B13045	90° 19 x 45	26B19045		
90° 13 x 48	26B13048	90° 19 x 48	26B19048	90° 25 x 48	26B25048
90° 13 x 54	26B13054	90° 19 x 54	26B19054	90° 25 x 54	26B25054
90° 13 x 57	26B13057	90° 19 x 57	26B19057		
90° 13 x 60	26B13060	90° 19 x 60	26B19060	90° 25 x 60	26B25060
90° 13 x 64	26B13064	90° 19 x 64	26B19064	90° 25 x 64	26B25064
90° 13 x 70	26B13070	90° 19 x 70	26B19070	90° 25 x 70	26B25070
90° 13 x 76	26B13076	90° 19 x 76	26B19076	90° 25 x 76	26B25076
90° 13 x 80	26B13080	90° 19 x 80	26B19080		
90° 13 x 89	26B13089	90° 19 x 89	26B19089	90° 25 x 89	26B25089
90° 13 x 102	26B13102	90° 19 x 102	26B19102		
90° 13 x 108	26B13108	90° 19 x 108	26B19108	90° 25 x 108	26B25108
90° 13 x 114	26B13114	90° 19 x 114	26B19114	90° 25 x 114	26B25114
90° 13 x 125	26B13125	90° 19 x 125	26B19125		
90° 13 x 133	26B13133	90° 19 x 133	26B19133		
90° 13 x 140	26B13140	90° 19 x 140	26B19140		
90° 13 x 160	26B13160	90° 19 x 160	26B19160	90° 25 x 140	26B25140



**KAIMANN**

# kaiflex® PROTECT ALU-TEC

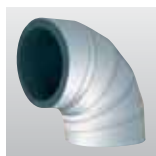
KAIFLEX ST трубы · ALU-TEC-покрытия с самоклеящимися стыками + самоклеящаяся нахлёстка ·

ТЕХНИЧЕСКИЕ ДАННЫЕ	
Описание продукции	KAIFLEX изоляция из каучука с интегрированным покрытием поверхности: стеклосодержащая ткань, ламинированная алюминиевой фольгой, устойчивой к погодным проявлениям.
применение	Обеспечивает мощную механическую защиту. Наружный слой предстает собой глянцевый алюминий. Благодаря гибкости, лёгок в установке и чистке. Обеспечивает долговечность изолируемому оборудованию.
Диапазон температур	- 30 °C до + 80 °C (покрытие ALU-TEC)
свойства	ALU-TEC обеспечивает защиту от разъедающего действия морской солёной воды и подизоляционной коррозии, демонстрирует прекрасную УФ-устойчивость, водостойчив и не содержит токсических компонентов. Лёгок в применении.
Допуск	в соответствии с prEN 14304:2005
цвет	серебряный

Обзор подходящих лент представлен на стр. 14.

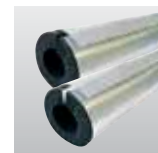
медные трубы Cu		стальные трубы Fe		
Ø внешний	Ø номинальный	дюймы	Ø внешний	Ø номинальный
14/15	10/-	¼	13,5	8
18	15	⅜	17,2	10
22	20	½	21,3	15
25	20		25,0	
28	25	¾	26,9	20
30	25		30,0	
35	32	1	33,7	25
42	40	1¼	42,4	32
			44,5	
		1½	48,3	40
54	50		54,0	
57	50		57,0	
		2	60,3	50
64			63,5	
70			70,0	
76,1	65	2½	76,1	65
80				
88,9	80	3	88,9	80
		3½ / -	101,6 / 104,3	
108	100		108,0	
114	100	4	114,3	100
			125,0	
133	125		133,0	
		5	139,7	125
159	150		160,0	

KAIFLEX ST колена 1,5 D ·  
ALU-TEC с покрытием



медные трубы Cu		стальные трубы Fe		
Ø внешний	Ø номинальный	дюймы	Ø внешний	Ø номинальный
14/15	10/-	¼	13,5	8
18	15	⅜	17,2	10
22	20	½	21,3	15
25	20		25,0	
28	25	¾	26,9	20
30	25		30,0	
35	32	1	33,7	25
42	40	1¼	42,4	32
			44,5	
		1½	48,3	40
54	50		54,0	
57	50		57,0	
		2	60,3	50
64			63,5	
70			70,0	
76,1	65	2½	76,1	65
80				
88,9	80	3	88,9	80
		3½ / -	101,6 / 104,3	
108	100		108,0	
114	100	4	114,3	100
			125,0	
133	125		133,0	
		5	139,7	125
159	150		160,0	

длина – 1 м



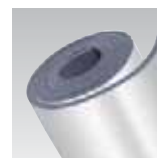
13 . ½" стена			19 . ¾" стена			25 . 1" стена		
тип	номер	м / коробка	тип	номер	м / коробка	тип	номер	м / коробка
13 x 15	06613015	77	19 x 15	06619015	43	25 x 18	06625018	25
13 x 18	06613018	65	19 x 18	06619018	39	25 x 22	06625022	21
13 x 22	06613022	55	19 x 22	06619022	37			
13 x 25	06613025	46	19 x 25	06619025	30	25 x 28	06625028	20
13 x 28	06613028	43	19 x 28	06619028	29			
13 x 30	06613030	42	19 x 30	06619030	29	25 x 35	06625035	16
13 x 35	06613035	38	19 x 35	06619035	24	25 x 42	06625042	12
13 x 42	06613042	28	19 x 42	06619042	20			
13 x 45	06613045	26	19 x 45	06619045	17	25 x 48	06625048	12
13 x 48	06613048	24	19 x 48	06619048	15	25 x 54	06625054	11
13 x 54	06613054	23	19 x 54	06619054	15			
13 x 57	06613057	22	19 x 57	06619057	14	25 x 60	06625060	11
13 x 60	06613060	20	19 x 60	06619060	14	25 x 64	06625064	9
13 x 64	06613064	20	19 x 64	06619064	14	25 x 70	06625070	9
13 x 70	06613070	20	19 x 70	06619070	14	25 x 76	06625076	9
13 x 76	06613076	17	19 x 76	06619076	14			
13 x 80	06613080	15	19 x 80	06619080	13	25 x 89	06625089	7
13 x 89	06613089	15	19 x 89	06619089	11			
13 x 102 *	06613102	15	19 x 102 *	06619102	10	25 x 108 *	06625108	5
13 x 108 *	06613108	14	19 x 108 *	06619108	10	25 x 114 *	06625114	5
13 x 114 *	06613114	14	19 x 114 *	06619114	9			
13 x 125 *	06613125	10	19 x 125 *	06619125	9			
13 x 133 *	06613133	9	19 x 133 *	06619133	6			
13 x 140 *	06613140	9	19 x 140 *	06619140	5	25 x 140 *	06625140	3
13 x 160 *	06613160	8	19 x 160 *	06619160	4			

Трубы, помеченные знаком \*), представлены только как трубы с разрезом и самоклеющейся нахлесткой

13 . ½" стена		19 . ¾" стена		25 . 1" стена	
тип	номер	тип	номер	тип	номер
90° 13 x 15	26C13015	90° 19 x 15	26C19015	90° 25 x 18	26C25018
90° 13 x 18	26C13018	90° 19 x 18	26C19018	90° 25 x 22	26C25022
90° 13 x 22	26C13022	90° 19 x 22	26C19022		
90° 13 x 25	26C13025	90° 19 x 25	26C19025	90° 25 x 28	26C25028
90° 13 x 28	26C13028	90° 19 x 28	26C19028		
90° 13 x 30	26C13030	90° 19 x 30	26C19030	90° 25 x 35	26C25035
90° 13 x 35	26C13035	90° 19 x 35	26C19035	90° 25 x 42	26C25042
90° 13 x 42	26C13042	90° 19 x 42	26C19042		
90° 13 x 45	26C13045	90° 19 x 45	26C19045	90° 25 x 48	26C25048
90° 13 x 48	26C13048	90° 19 x 48	26C19048	90° 25 x 54	26C25054
90° 13 x 54	26C13054	90° 19 x 54	26C19054		
90° 13 x 57	26C13057	90° 19 x 57	26C19057	90° 25 x 60	26C25060
90° 13 x 60	26C13060	90° 19 x 60	26C19060	90° 25 x 64	26C25064
90° 13 x 64	26C13064	90° 19 x 64	26C19064	90° 25 x 70	26C25070
90° 13 x 70	26C13070	90° 19 x 70	26C19070	90° 25 x 76	26C25076
90° 13 x 76	26C13076	90° 19 x 76	26C19076		
90° 13 x 80	26C13080	90° 19 x 80	26C19080	90° 25 x 89	26C25089
90° 13 x 89	26C13089	90° 19 x 89	26C19089		
90° 13 x 102	26C13102	90° 19 x 102	26C19102	90° 25 x 108	26C25108
90° 13 x 108	26C13108	90° 19 x 108	26C19108	90° 25 x 114	26C25114
90° 13 x 114	26C13114	90° 19 x 114	26C19114		
90° 13 x 125	26C13125	90° 19 x 125	26C19125		
90° 13 x 133	26C13133	90° 19 x 133	26C19133		
90° 13 x 140	26C13140	90° 19 x 140	26C19140		
90° 13 x 160	26C13160	90° 19 x 160	26C19160	90° 25 x 140	26C25140

# kaiflex® PROTECT ALU-TEC

KAIFLEX ST листы · ALU-TEC с покрытием



Листы в рулонах (ширина 1 м)			Самоклеящиеся рулоны (ширина 1 м)			Самоклеящиеся листы (2 x 1 м)		
Толщина, мм	номер	м <sup>2</sup> / коробка	Толщина, мм	номер	м <sup>2</sup> / коробка	Толщина, мм	номер	м <sup>2</sup> / коробка
10	06810000	20	10	41510000	20	10	06910210	32
13	06813000	14	13	41513000	14	13	06913210	24
19	06819000	10	19	41519000	10	19	06919210	16
25	06825000	8	25	41525000	8	25	06925210	12
32	06832000	6	32	41532000	6	32	06932210	10

Разработанные размеры для обмотки воздуховодов, резервуаров и труб минимального диаметра 324 мм – впереди

Система KAIFLEX ST-CONNECT · ALU-TEC с покрытием\* · длина – 1 м



13			19			25		
тип	номер	м/коробка	тип	номер	м/коробка	тип	номер	м/коробка
13 x 168	06613168	25	19 x 168	06619168	18	25 x 168,	06625168	13
13 x 219	06613219	25	19 x 219	06619219	18	25 x 219	06625219	13
13 x 273	06613273	25	19 x 273	06619273	18	25 x 273	06625273	13
13 x 323	06613323	25	19 x 323	06619323	18	25 x 323	06625323	13

Предварительно изолированный Connect идеально подходит для изоляции труб больших размеров: 6 дюймов ID или 169 мм OD. См. брошюру Connect.

## АКСЕССУАРЫ KAIFLEX PROTECT ALU-TEC

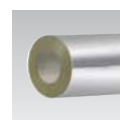
Мастика · объём 290 мл



Цвет	номер	шт / коробка
Прозрачный	255T0000	12
Серый	255A0000	12

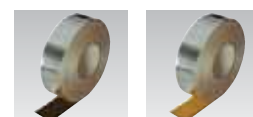
1 картридж содержит достаточное кол-во мастики, чтобы должным образом склеить 8 м компонентов. Склейка в итоге должна быть 10 мм шириной и 3 мм толщиной.

Рулоны покрытия



ширина	номер	м / рулон
1000 мм	252T0025	25

Самоклеящаяся лента



PROTECT ALU бутиловая лента		
Ширина x длина	номер	Рулонов / коробка
20 mm x 25 m	258A0020	30
50 mm x 25 m	258A0050	12
100 mm x 25 m	258A0100	6

PROTECT ALU лента		
Ширина x длина	номер	Рулонов / коробка
19 mm x 25 m	25800019	36
50 mm x 50 m	25800050	24
100 mm x 50 m	25800100	12

# kaiflex® PROTECT TS

KAIFLEX ST листы · PROTECT TS с покрытием



## ТЕХНИЧЕСКИЕ ДАННЫЕ

Product description	KAIFLEX nitrile rubber insulation with integrated surface protection: highly resilient polymeric coating.
Application	Application when mechanical resistance and high elasticity are required.
Temp. resistance	- 30 °C up to + 80 °C (coating TS)
Properties	Good mechanical resistance, good lightfastness, good moisture and UIC prevention, contains no toxic elements. Easy installation.
Tolerance on length and width	Sheets ± 1,5 %
Thickness tolerance	6-19 mm-sheets ± 1 mm 25-32-mm-sheets ± 2 mm
Colour	black

### Листы в рулонах (ширина 1 м)

Толщина, мм	номер	м <sup>2</sup> / коробка
6	30006000	30
10	30010000	20
13	30013000	14
19	30019000	10
25	30025000	8
32	30032000	6

### Самоклеящиеся листы в рулонах (ширина 1 м)

Толщина, мм	номер	м <sup>2</sup> / коробка
6	30706000	30
10	30710000	20
13	30713000	14
19	30719000	10
25	30725000	8
32	30732000	6

## АКСЕССУАРЫ KAIFLEX PROTECT TS

### Самоклеящаяся лента

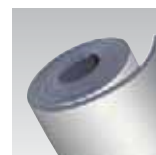


#### PROTECT TS Rubber Tape

Ширина x длина	Thickness	номер	Rolls / Box
50 mm x 15 m	3 mm	3091BAND	12

# kaiflex® PROTECT ALU-NET

KAIFLEX ST листы · ALU-NET с покрытием



### Листы в рулонах (ширина 1 м)

Толщина, мм	номер	м <sup>2</sup> / коробка
10	41110000	20
13	41113000	14
19	41119000	10
25	41125000	8
32	41132000	6

### Самоклеящиеся листы в рулонах (ширина 1 м)

Толщина, мм	номер	м <sup>2</sup> / коробка
10	41210000	20
13	41213000	14
19	41219000	10
25	41225000	8
32	41232000	6

разработано для обмотки воздуховодов, цистерн для хранения, больших труб



**KAIMANN**

# kaiflex® PROTECT ALU-NET

KAIFLEX ST трубы · ALU-NET-покрытия с самоклеящимися стыками + самоклеящаяся нахлёстка

ТЕХНИЧЕСКИЕ ДАННЫЕ	
Описание продукции	KAIFLEX изоляция из каучука с интегрированным покрытием поверхности: стекловата укреплённая алюминиевой фольгой
применение	Строго для использования в помещениях! Благодаря таким качествам алюминиевой фольги, как водоотталкивание и отличные отражающие характеристики в сочетании с механической прочностью стекловаты, изоляционное покрытие легко поддаётся чистке и монтажу.
Диапазон температур	- 30 °C до + 80 °C (покрытие ALU-NET)
свойства	ALU-NET обеспечивает хорошую защиту, придаёт эстетичный облик, водостойчив, не содержит токсических компонентов, удобен в использовании.
Допуск	в соответствии с prEN 14304:2005
цвет	серебряный

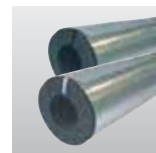
медные трубы Cu		стальные трубы Fe		
Ø внешний	Ø номинальный	дюймы	Ø внешний	Ø номинальный
14/15	10/-	¼	13,5	8
18	15	⅜	17,2	10
22	20	½	21,3	15
25	20		25,0	
28	25	¾	26,9	20
30	25		30,0	
35	32	1	33,7	25
42	40	1¼	42,4	32
			44,5	
		1½	48,3	40
54	50		54,0	
57	50		57,0	
		2	60,3	50
64			63,5	
70			70,0	
76,1	65	2½	76,1	65
80				
88,9	80	3	88,9	80
		3½ / -	101,6 / 104,3	
108	100		108,0	
114	100	4	114,3	100
			125,0	
133	125		133,0	
		5	139,7	125
159	150		160,0	

KAIFLEX ST колена 1,5 D ·  
ALU-NET с покрытием



медные трубы Cu		стальные трубы Fe		
Ø внешний	Ø номинальный	дюймы	Ø внешний	Ø номинальный
14/15	10/-	¼	13,5	8
18	15	⅜	17,2	10
22	20	½	21,3	15
25	20		25,0	
28	25	¾	26,9	20
30	25		30,0	
35	32	1	33,7	25
42	40	1¼	42,4	32
			44,5	
		1½	48,3	40
54	50		54,0	
57	50		57,0	
		2	60,3	50
64			63,5	
70			70,0	
76,1	65	2½	76,1	65
80				
88,9	80	3	88,9	80
		3½ / -	101,6 / 104,3	
108	100		108,0	
114	100	4	114,3	100
			125,0	
133	125		133,0	
		5	139,7	125
159	150		160,0	

длина – 1 м



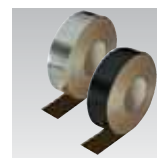
13 . ½" стена			19 . ¾" стена			25 . 1" стена		
тип	номер	м / коробка	тип	номер	м / коробка	тип	номер	м / коробка
13 x 15	41013015	77	19 x 15	41019015	43	25 x 18	41025018	25
13 x 18	41013018	65	19 x 18	41019018	39	25 x 22	41025022	21
13 x 22	41013022	55	19 x 22	41019022	37			
13 x 25	41013025	46	19 x 25	41019025	30			
13 x 28	41013028	43	19 x 28	41019028	29	25 x 28	41025028	20
13 x 30	41013030	42	19 x 30	41019030	29			
13 x 35	41013035	38	19 x 35	41019035	24	25 x 35	41025035	16
13 x 42	41013042	28	19 x 42	41019042	20	25 x 42	41025042	12
13 x 45	41013045	26	19 x 45	41019045	17			
13 x 48	41013048	24	19 x 48	41019048	15	25 x 48	41025048	12
13 x 54	41013054	23	19 x 54	41019054	15	25 x 54	41025054	11
13 x 57	41013057	22	19 x 57	41019057	14			
13 x 60	41013060	20	19 x 60	41019060	14	25 x 60	41025060	11
13 x 64	41013064	20	19 x 64	41019064	14	25 x 64	41025064	9
13 x 70	41013070	20	19 x 70	41019070	14	25 x 70	41025070	9
13 x 76	41013076	17	19 x 76	41019076	14	25 x 76	41025076	9
13 x 80	41013080	15	19 x 80	41019080	13			
13 x 89	41013089	15	19 x 89	41019089	11	25 x 89	41025089	7
13 x 102 *	41013102	15	19 x 102 *	41019102	10			
13 x 108 *	41013108	14	19 x 108 *	41019108	10	25 x 108 *	41025108	5
13 x 114 *	41013114	14	19 x 114 *	41019114	9	25 x 114 *	41025114	5
13 x 125 *	41013125	10	19 x 125 *	41019125	9			
13 x 133 *	41013133	9	19 x 133 *	41019133	6			
13 x 140 *	41013140	9	19 x 140 *	41019140	5	25 x 140 *	41025140	3
13 x 160 *	41013160	8	19 x 160 *	41019160	4			

Трубы, помеченные знаком \*, представлены только как трубы с разрезом и самоклеющейся нахлесткой

13 . ½" стена		19 . ¾" стена		25 . 1" стена	
тип	номер	тип	номер	тип	номер
90° 13 x 15	26D13015	90° 19 x 15	26D19015	90° 25 x 18	26C25018
90° 13 x 18	26D13018	90° 19 x 18	26D19018	90° 25 x 22	26C25022
90° 13 x 22	26D13022	90° 19 x 22	26D19022		
90° 13 x 25	26D13025	90° 19 x 25	26D19025	90° 25 x 28	26C25028
90° 13 x 28	26D13028	90° 19 x 28	26D19028		
90° 13 x 30	26D13030	90° 19 x 30	26D19030	90° 25 x 35	26C25035
90° 13 x 35	26D13035	90° 19 x 35	26D19035	90° 25 x 42	26C25042
90° 13 x 42	26D13042	90° 19 x 42	26D19042		
90° 13 x 45	26D13045	90° 19 x 45	26D19045	90° 25 x 48	26C25048
90° 13 x 48	26D13048	90° 19 x 48	26D19048	90° 25 x 54	26C25054
90° 13 x 54	26D13054	90° 19 x 54	26D19054		
90° 13 x 57	26D13057	90° 19 x 57	26D19057	90° 25 x 60	26C25060
90° 13 x 60	26D13060	90° 19 x 60	26D19060	90° 25 x 64	26C25064
90° 13 x 64	26D13064	90° 19 x 64	26D19064	90° 25 x 70	26C25070
90° 13 x 70	26D13070	90° 19 x 70	26D19070	90° 25 x 76	26C25076
90° 13 x 76	26D13076	90° 19 x 76	26D19076		
90° 13 x 80	26D13080	90° 19 x 80	26D19080	90° 25 x 89	26C25089
90° 13 x 89	26D13089	90° 19 x 89	26D19089		
90° 13 x 102	26D13102	90° 19 x 102	26D19102	90° 25 x 108	26C25108
90° 13 x 108	26D13108	90° 19 x 108	26D19108	90° 25 x 114	26C25114
90° 13 x 114	26D13114	90° 19 x 114	26D19114		
90° 13 x 125	26D13125	90° 19 x 125	26D19125		
90° 13 x 133	26D13133	90° 19 x 133	26D19133		
90° 13 x 140	26D13140	90° 19 x 140	26D19140	90° 25 x 140	26C25140
90° 13 x 160	26D13160	90° 19 x 160	26D19160		



**KAIMANN**



## РЕКОМЕНДУЕМОЕ использование лент

PROTECT ALU Лента			PROTECT F-ALU		PROTECT ALU-TEC		PROTECT F-BLACK	
номер	Ширина, мм	Длина рулона, м	Внутри	извне	Внутри	извне	Внутри	извне
25800019	19	25	■		■			
25800050	50	50	■	■	■	■		
25800100	100	50	■	■	■	■		

PROTECT ALU Бутиловая Лента			PROTECT F-ALU		PROTECT ALU-TEC		PROTECT F-BLACK	
номер	Ширина, мм	Длина рулона, м	Внутри	извне	Внутри	извне	Внутри	извне
258A0020	20	25	■		■			
258A0050	50	25	■	■	■	■		
258A0100	100	25	■	■	■	■		

PROTECT BLACK Бутиловая Лента			PROTECT F-ALU		PROTECT ALU-TEC		PROTECT F-BLACK	
номер	Ширина, мм	Длина рулона, м	Внутри	извне	Внутри	извне	Внутри	извне
258B0020	20	20					■	
258B0050	50	20					■	■
258B0100	100	20					■	■

Настоятельно рекомендуется при склейке лент, включающих бутил, а также содержащих самоклеящуюся нахлестку, использовать шпатель.

медные трубы Cu		стальные трубы Fe		Изоляционная система для труб KAIFLEX PROTECT SYSTEM			
OD ø мм	ID DN	OD ø мм	ID DN		PROTECT F-ALU	PROTECT ALU-TEC	PROTECT F-BLACK
14/15	10	13,5	8	KAIFLEX ST трубы	■	■	■
159	150	160,0			■	■	■
		168	150	Система KAIFLEX ST CONNECT	■	■	■
		219	200		■	■	■
		273	250		■	■	■
		323	300		■	■	■
> 323		> 323	300	KAIFLEX ST листы	■	■	■

## ДОПУСКИ ПОГРЕШНОСТЕЙ ВЕЛИЧИН В СООТВЕТСТВИИ С prEN 14304:2005

Форма выпуска	длина	ширина	толщина		квадратура	Внутренний диаметр	
			заявленная	Допустимая погрешность		$D_1 \leq 100$	$D_1 > 100$
Трубы	$\pm 1,5 \%$		$d_0 \leq 8$ $8 < d_0 \leq 18$ $18 < d_0 \leq 31$ $d_0 > 31$	$\pm 1$ $\pm 1,5$ $\pm 2,5$ $\pm 3$	3,0 мм	$D_{i,D} + 1 \leq D_1 \leq D_{i,D} + 4$	$D_{i,D} + 1 \leq D_1 \leq D_{i,D} + 6$
Листы	$\pm 1,5 \%$	$\pm 2 \%$	$d_0 \leq 6$ $6 < d_0 \leq 19$ $d_0 > 19$	$\pm 1$ $\pm 1,5$ $\pm 2$	3,0 мм/м (длина/ширина) --- 3,0 мм (толщина)	---	---
Рулоны	+ 5 % - 1,5 %	$\pm 2 \%$	$d_0 \leq 6$ $6 < d_0 \leq 19$ $d_0 > 19$	$\pm 1$ $\pm 1,5$ $\pm 2$	3,0 мм/м (длина/ширина) --- 3,0 мм (толщина)	---	---
ленты	+ 5 % - 1,5 %	$\pm 2 \%$	$d_0 = 3$	- 0,1 + 1,5	---	---	---

Размеры в миллиметрах ■  $D_1$  = внутренний диаметр ■  $d_0$  = номинальная толщина ■  $D_{i,D}$  = номинальный показатель внутреннего диаметра (трубы)

Данное Руководство для систем Protect и Connect предназначено для стандартных труб и листов KAIFLEX.

## ОБЩИЕ РЕКОМЕНДАЦИИ

1. функционирование оборудования, подлежащего изолированию, перед процессом монтажа изоляции должно быть прекращено. После монтажа изоляции должно пройти не менее 36 часов, дабы обеспечить благополучное склеивание. И только потом оборудование может быть запущено в работу.
2. все поверхности должны быть чистыми, незапылёнными и с отсутствием жира. Неочищенные поверхности должны быть обработаны очистителем KAIFLEX
3. использование специальных клеящихся материалов KAIFLEX предполагает температуру окружающей среды выше 0°. Настоятельно рекомендуется избегать температур ниже 0°. Для самоклеящихся материалов таких, как трубы, листы CONNECT и PROTECT, а также бутиловых лент рекомендуются температура +10° - +40° и относительная влажность не превышающая 80 %.
4. важно подобрать трубки KAIFLEX PROTECT в соответствии с диаметрами труб. Убедитесь, что все стыки и продольные соединения совмещены корректно и подогнаны под компрессию. Никогда не толкайте компоненты друг к другу при подгонке.
5. KAIFLEX PROTECT трубки и листы идеальны для изолирования любых труб малых и больших размеров, чилеров, поверхностей воздуховода.  
KAIFLEX PROTECT трубки и листы могут быть использованы только для труб, чей диаметр превышает 323 мм. Для остальных труб с меньшим диаметром используйте систему KAIFLEX PROTECT CONNECT или трубки KAIFLEX PROTECT.
6. монтаж изоляции не следует осуществлять в условиях сырости и при высокой относительной влажности.
7. для монтажа систем KAIFLEX PROTECT мы рекомендуем использовать высококачественные инструменты, особенно ножи и кисти. Только KAIFLEX 414 самоклеяйка может дать необходимое представление о данной системе.
8. убедитесь в том, что все компоненты должным образом запечатаны посредством SA герметиком или специальным клеем KAIFLEX 414. Не используйте ленты как единственно возможное средство для склеивания компонентов.

## УСТАНОВКА (МОНТАЖ) ВНУТРИ

все компоненты (даже для внутреннего монтажа) должны иметь нанесённый клеевой слой порядка 19 мм с самоклеящейся или бутиловой лентой.

### Важно:

использовать самоклеящую ленту или бутиловую ленту поверх центра компонентов. идеальная склеиваемая поверхность – 25 мм (ширина ленты 50 мм) по каждой стороне. Минимальная склеиваемая поверхность – 9 мм по каждой стороне.

Убедитесь, что самоклеяйка и бутиловая лента прочно соединены посредством пластикового шпателя.

Избегать проникновения воды и/или влаги. Монтаж, проходящий в условиях повышенной относительной влажности, должен производиться таким же способом, как и наружный монтаж. Количество мест стыков должно быть максимально минимизировано.



## РЕКОМЕНДАЦИИ ДЛЯ ВНЕШНЕГО МОНТАЖА

### Общие рекомендации:

Для герметизации стыков использовать описываемые здесь самоклеящиеся ленты и /или бутиловые ленты.

Все изоляционные сочленения во внешнем изолировании должны быть проклеены 50-миллиметровой (по ширине) самоклеящейся лентой KAIFLEX PROTECT или бутиловой лентой.

Накладывать самоклеящуюся или бутиловую ленту по центру стыков. Идеальная поверхность склеивания – 50 мм по каждой стороне (ширина ленты 100 мм). Минимальная поверхность склеивания 25 мм по каждой стороне (ширина ленты 50 мм).

### Важно:

Нахлёстка самоклеящихся трубок KAIFLEX PROTECT и системы PROTECT CONNECT должны быть снабжены 50-миллиметровой самоклеящейся лентой.

Убедитесь, что самоклеяйка и бутиловая лента прочно соединены посредством пластикового шпателя.

## СПЕЦИАЛЬНЫЕ РЕКОМЕНДАЦИИ ДЛЯ ПРИМЕНЕНИЯ ИЗВНЕ

Для склеивания меньших фрагментов – отводов, Т-образных компонентов, уменьшенных фрагментов (DN 8 – 50), толщина изоляции до 25 мм) -, которые разрезаны на сегменты из трубок PROTECT, стыки должны быть промазаны МАСТИКОЙ PROTECT (минимум 10 мм шириной и минимум 3 мм толщиной).

В случае если самоклеяйка или бутиловая лента недостаточно прилипла к поверхности PROTECT или появились морщины на поверхности, незамедлительно нужно применять МАСТИКУ PROTECT. То же самое действительно и при проходах через стены и потолки, с фиксированными или предварительно изолированными подвесами (держателями) труб, или в любом другом случае, когда возникает проблема при склеивании. Идеальным считается использование МАСТИКИ PROTECT при температурах +5° - +40°. Для нанесения мастики использовать шпатель. При монтаже PROTECT учтите, что продольные стыки располагаются в нижней части поверхности. Желательно избегать прямых солнечных лучей. Это относится к трубам, листам и системе CONNECT. Избегать проникновения воды и/или влажности когда бы то ни было. Количество стыков должно быть сведено к минимуму!



